

OS立平

 **SELiOS**  
MOONSTAR **prime**<sup>®</sup>  
GL-COLOR

つや消し

エナメル

OSHTO

大塩



夜空に瞬く星々の中でひとときわ明るく輝く恒星シリウス。  
 伴星が主星の周りを50年周期で巡るこの連星は、  
 時には神として、時には季節を告げる指針として古代より多くの国々で崇められてきた。  
 その自ら放つ青く煌めく光は、今も人々の心を魅了している。



SELiOS Prime®(セリオスプライム®)は、高耐食性、高意匠性、高機能性を持ち長らくご愛顧いただいた、塗装溶融55%アルミニウム-亜鉛合金めっき鋼板「月星GLカラー®つや消しSELiOS®(セリオス®)」[「月星GLカラー®SELiOS®(セリオス®)」]に、独自に開発した「プライム塗膜\*1」を採用することで耐久性\*2がさらに向上した、「月星GLカラー®つや消しSELiOS®(セリオス®)」[「月星GLカラー®SELiOS®(セリオス®)」]の進化版です。SELiOS Prime®(セリオスプライム®)は今まで同様、クリーン(防汚)、クール(熱反射)の機能を備えた、多彩なカラーバリエーションで、暮らしに華やぎを添え、快適で上質な“Safe Eco Life”を演出します。戸建て住宅をはじめ、店舗やオフィス、学校、スポーツ施設、工場、倉庫など、様々な建物の外装材として幅広くお使いいただけます。

\*1 プライム塗膜は、特許取得済の技術です。 \*2 耐久性能は製品タイプによって異なります。

★SELiOS®(セリオス®)は、月星カラー誕生50年を記念し、50年周期の伴星を持つ恒星シリウスのギリシャ語源。セリオス「光輝くもの」より命名。  
 ★SELiOS Prime®及びセリオスプライムは、日本製鉄の登録商標です。



## 長期保証の内容

- ※1 保証には別途条件があります。保証の詳細は当社営業窓口または特約店にお問い合わせ下さい。
- ※2 保証はお客様からの申請に基づき個別保証書を発行することにより行います。

		保証内容					
		穴あき最長25年					
		塗膜変退色 最長15年		塗膜膨れ・剥がれ 最長15年		塗膜膨れ・剥がれ 最長10年	
機能	耐食性・意匠性	クール (熱反射性)	SELiOS Prime® つや消しクール	SELiOS Prime® つや消しメタリック	SELiOS Prime® エナメルクール	SELiOS Prime® エナメルメタリック	
	クリーン (防汚性)		SELiOS Prime® つや消しクリーン	SELiOS Prime® つや消しメタリック	SELiOS Prime® エナメルクリーン	SELiOS Prime® エナメルメタリック	

## 塗膜保証(海岸2km以遠)

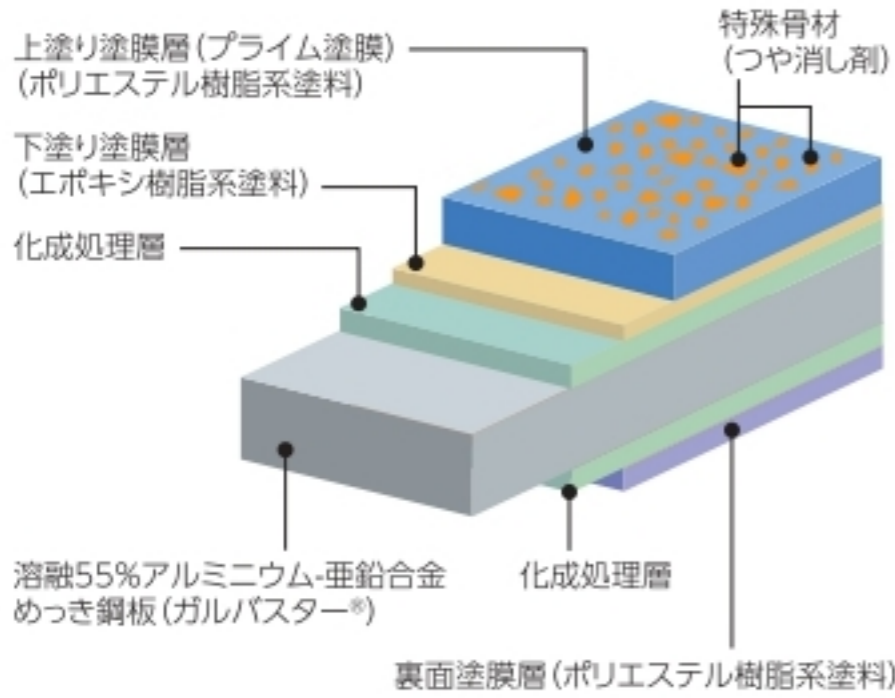
- 塗膜変退色:最長15年保証(SELiOS Prime®つや消し)
- 塗膜膨れ剥がれ:最長15年保証(SELiOS Prime®つや消し、つや消しメタリック)
- 塗膜膨れ剥がれ:最長10年保証(SELiOS Prime®エナメル・エナメルメタリック)
- 穴あき:最長25年保証(SELiOS Prime®全タイプ)

- ・この見本帳は受注対応色が含まれています。製品在庫については、特約店にご確認下さい。
- ・保証には別途保証条件があります。
- ・保証には申請が必要ですので当社営業窓口または特約店にお問い合わせ下さい。



# SELiOS Prime® (セリオスプライム®) の特長

## ■ 長期の耐変退色 (色褪せ) 性



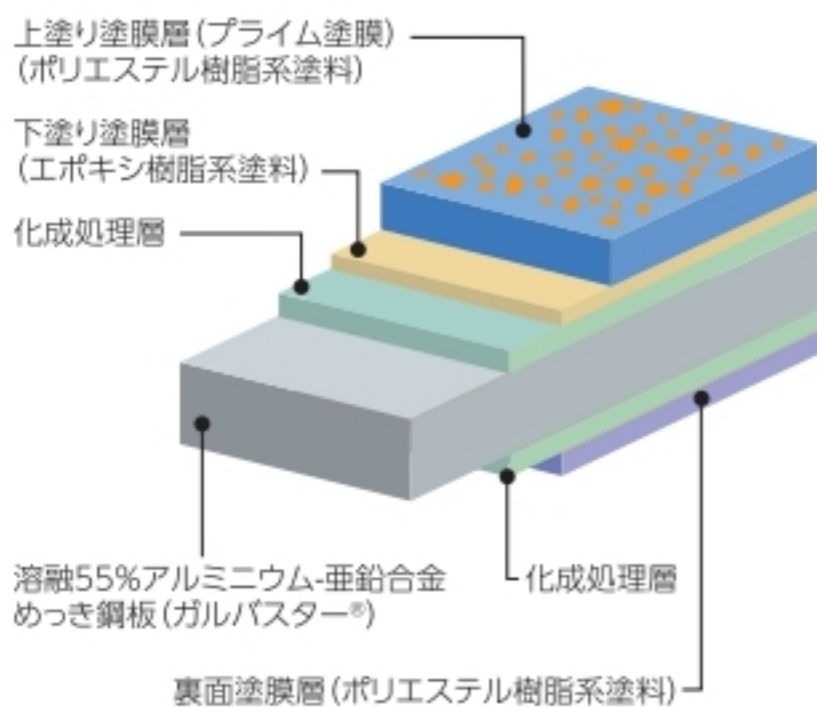
- ◆ 月星GLカラー®SELiOS Prime® (セリオスプライム®) つや消し (クリーン、クール・2タイプ) は当社独自開発のプライム塗膜 (つや消し) により従来品よりも経年変化による色褪せを抑制しました。(右図試験結果参照)
- ◆ プライム塗膜の採用によりポリエステル樹脂系としては業界初となる **塗膜変退色最長15年保証** を可能としました。

## 屋外暴露試験結果の比較

	千葉県南房総市暴露15年	
SELiOS Prime® (セリオスプライム®)		$\Delta E=0.3$
旧GLカラー		$\Delta E=10.1$



## ■ 優れた耐食性



- ◆ 塗装用原板に亜鉛めっき鋼板の4倍の耐食性を有する溶融55%アルミニウム-亜鉛合金めっき鋼板 (ガルバスター®) を使用。
- ◆ 上塗りにはポリエステル樹脂系塗料を用い、2度塗り2度焼付けし、耐久性に優れた塗装鋼板です。
- ◆ 原板の耐食性とプライム塗膜の耐久性により **穴あき最長25年保証**
- ◆ 海岸地帯や工業地帯などの厳しい環境でも、長期間高い耐久性を発揮します。

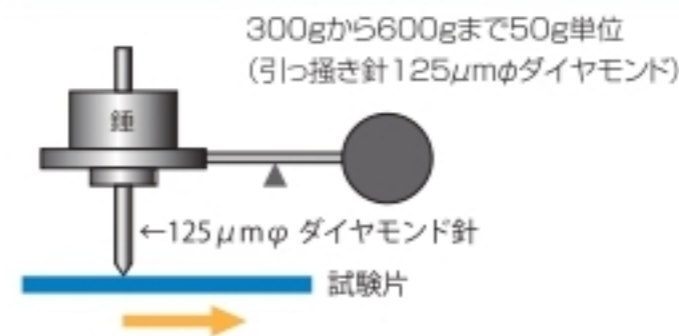
## ■ 強い耐疵付き性・耐久性

### クレメンズ型引っ掻き塗膜硬度 試験

	繰り返し摩耗	クレメンズ (g)
セリオスプライム®	◎	600
セリオス®	◎	500

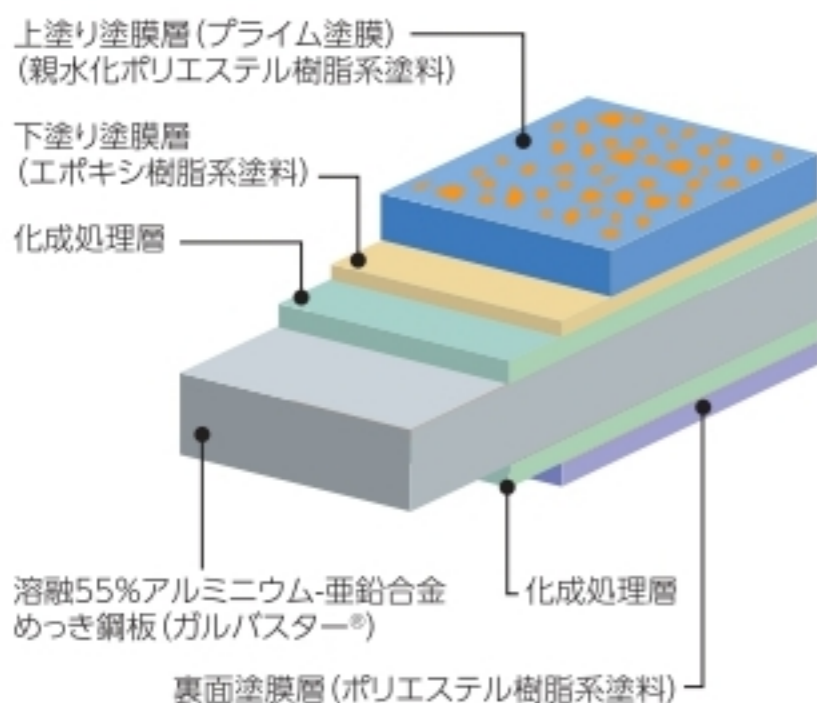
- 耐疵付き性がアップしていますので、成形機のロール消耗が早くなる可能性があります。
- ロール材質の選定が必要な場合もありますので、注意下さい。

### クレメンズ型引っ掻き塗膜硬さ試験方法



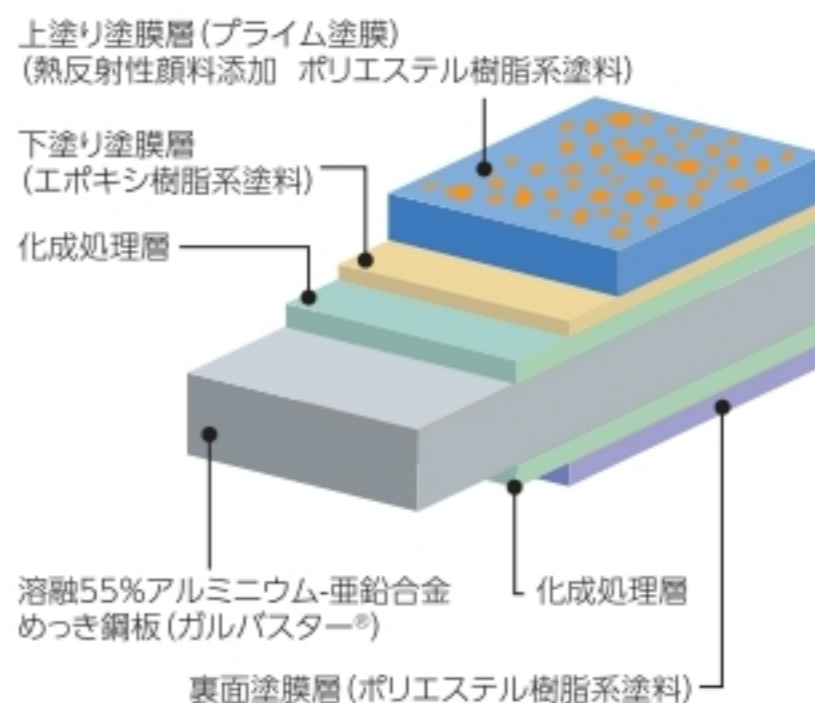
- ◆ 月星GLカラー®つや消し SEliOS Prime® (セリオスプライム®) つや消し (クリーン、クール、メタリッククール、メタリッククリーン・4タイプ) は、表面塗膜に有機系及び無機系の特殊骨材を配合。
- ◆ 加工時や成形時に疵が付きにくいいため、美しい製品が提供できます。また施工時にも扱いやすく、仕上がりも美しく、
- ◆ プライム塗膜 (つや消し) の採用により **塗膜彫れ・剥がれ最長15年保証**

## ■ クリーン (防汚性)



- ◆ 上塗り塗膜に親水化ポリエステル樹脂系塗料を採用。塗膜表面を親水化し、大気中の汚染物質の付着を抑制するとともに、雨水によって容易に洗い流されるため、雨筋汚れが残りやすく、永く美しい塗膜状態を維持することができます。

## ■ クール (熱反射性)



- ◆ 塗膜中に特殊な熱反射性顔料を添加することにより、熱線 (近赤外線) を選択的に反射する機能を付加。太陽光による鋼板 (屋根材等) の温度上昇を制御し、屋内への侵入熱を低減。夏季の冷房負荷軽減による省エネルギー効果が期待できます。



# つや消しクール



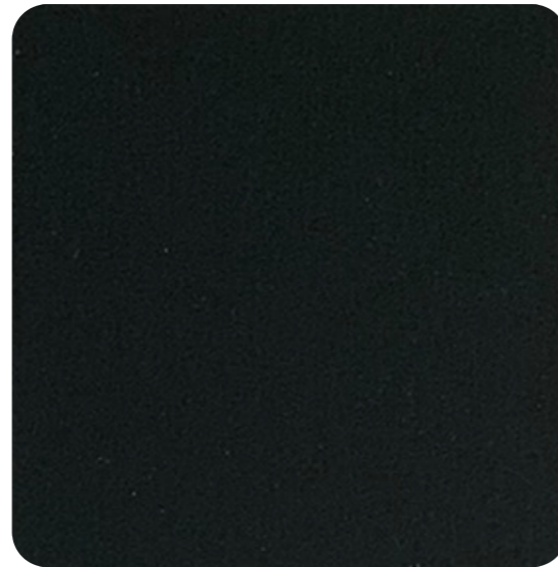
25

15

15



ブラック・A551  
7.87PB 2.23/0.17・5類 42%



ダークグレー・A552  
0.17PB 2.59/0.43 5類 44%



ダークブラウン・A152  
0.87YR 2.53/0.97 5類 44%



チャコールブラウン・A718  
7.51R 2.70/0.45 5類 44%

## アイコンの見方

### SELIOS Prime®の機能と保証内容

SELIOS Prime®(セリオスプライム®)はタイプごとに機能と保証内容が異なります。各タイプのアイコンでご確認ください。

機能	耐疵付き性	防汚性	熱反射性

保証内容	穴あき	保証期間
穴あき	最長25年保証	25
塗膜変退色	最長15年保証	15
塗膜膨れ剥がれ	最長15年保証	15
塗膜膨れ剥がれ	最長10年保証	10

※保証には別途条件があります。  
※保証には申請が必要ですので当社営業窓口または特約店にお問い合わせ下さい。

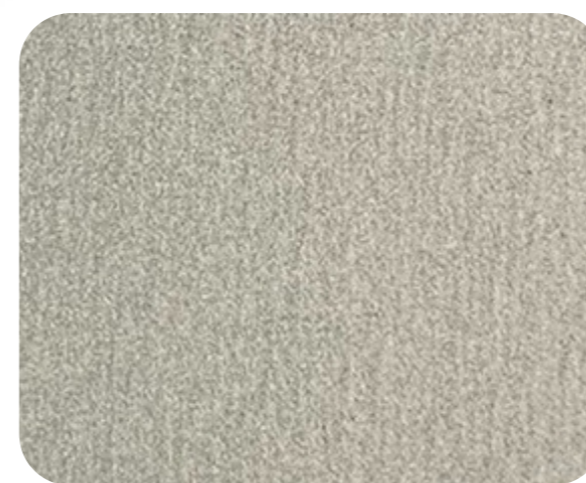
# つや消しメタリッククール



ギングロ・A818  
8.76B 4.24/0.32・2類・44%



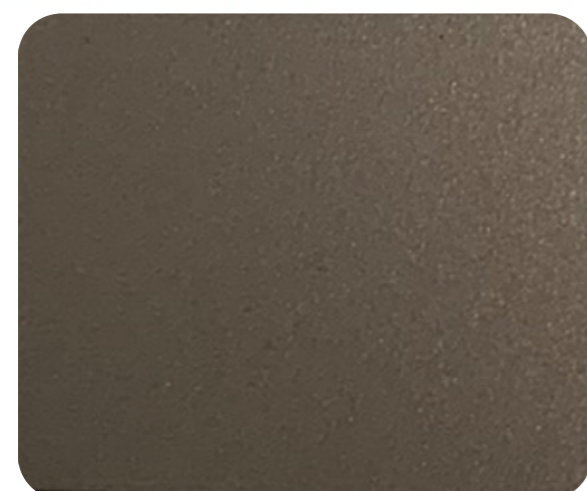
# つや消しメタリッククリーン



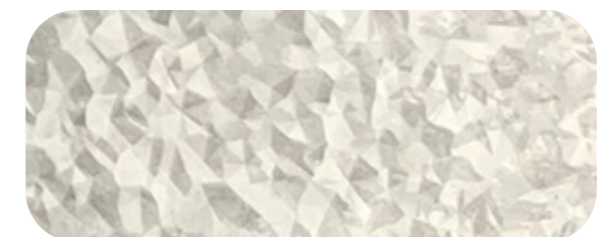
マットシルバー・X819  
7.70GY 6.98/0.20・2類・59%



# エナメルメタリッククリーン



メタリックシャンパン・S82X  
9.88YR 6.01/1.00・2類・52%



GL生地(塗装原板)



裏面色  
ページュ  
裏面の色は、印刷と若干異なります。また、ロットによっても異なりますので、ご承知ください。



## ■ 断面図



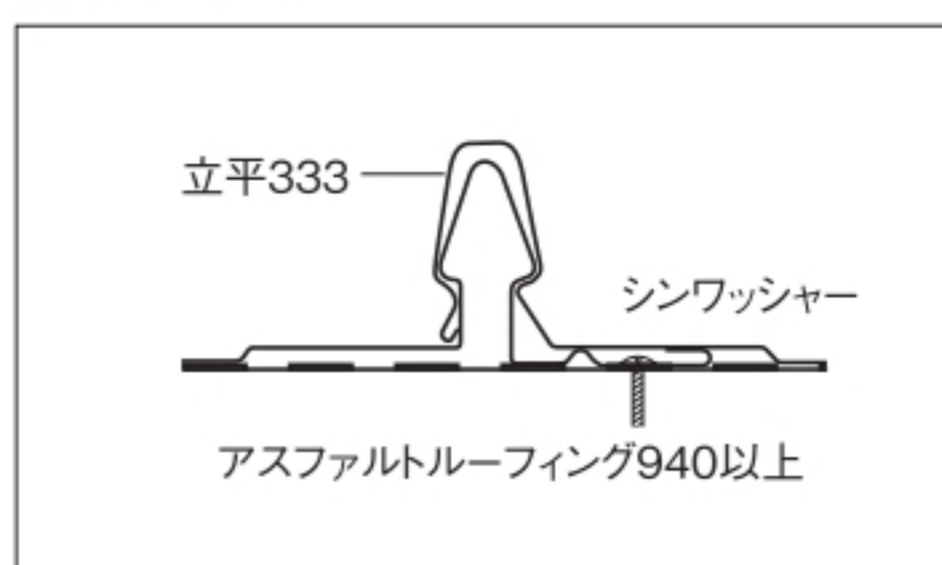
## ■ 特長

- 吊子一体型で簡素でスピーディーな工法。
- すっきりした美しい外観の屋根仕上り。

## ■ 用途

一般住宅、事務所、店舗、スーパーマーケット、  
会館 などの屋根

## ■ 締結部



### 設計参考仕様

使用原板巾	455mm
働き巾	333mm
m <sup>2</sup> 当り必要m数	≒3.00m
勾配	5/100以上

※隅切り加工オプション(左→右のみ)。

※製品長さ、最小1000mm。

### 使用材料

SELIOS Prime®
板厚 0.35mm

株式会社 大塩

〒581-0035 大阪府八尾市西弓削1丁目52番地  
TEL.072-920-5200 FAX.072-948-1223



## 注意事項

### 1.混合使用

●同じ色彩の塗装溶融55%アルミニウム-亜鉛合金めっき鋼板でも製造メーカー、種類により特性値が異なり、年月を経ると外観に差異が生じることから同一建物での混合使用は絶対に避けて下さい。

### 2.扱い疵

●成形・運搬・施工時、表面にスレ疵、カキ疵が付く場合がありますので、取扱いには十分注意して下さい。

### 3.塗料を剥がす場合

●ハンダ付け等で塗膜を剥がす必要がある場合、剥離剤による方法がありますが、強い溶剤を含んでおり、剥離作業後の水洗が十分でないと、後に塗る塗膜を極端に傷めますので、水洗いは十分に行ってください。

### 4.加工時のクリアランス

●呼び厚さは原板厚さを言いますので、加工時のクリアランスはめっきの厚さ及び塗膜の厚さを考慮の上、適正なクリアランスを設定して下さい。

### 5.成形ロールの手入れ

●成形加工は、一般カラーと全く同様にできますが、良好な仕上がりを得るためには成形機の錆び落としなどの手入れをお願い致します。

### 6.施工後の注意

●施工時に発生した切粉等は「もらい錆」の原因となりますので除去して下さい。また、周辺から飛来する金属粉も「もらい錆」の原因となりますので、金属粉が多く飛来する環境下でご使用される場合は定期的に清掃されることをお勧めします。

●動物等の排泄物、砂、泥、有機物(土、木の葉)、農薬、融雪剤・凍結防止剤などの堆積は、腐食の進行が非常に早くなりますので、その都度清掃して下さい。

### 7.補修塗装について

●塗料を剥した部分、著しい疵部分等、補修塗装する場合は補修塗料を使用して下さい(補修塗料は最寄りの販売代理店へ請求して下さい)。補修塗料はそのまま使用できるように調整してありますので、十分に攪拌し、溶剤希釈せず直接刷毛等で塗布して下さい。

### 8.月星GLカラー®SELiOS Prime®(セリオスプライム®)つや消しの場合

●月星GLカラー®SELiOS Prime®(セリオスプライム®)つや消しは、梨地肌の完全つや消し仕上げの製品外観(光沢が低く、表面粗度が大きい)にしているため、一般カラーと比較すると雪が滑りにくいと考えられます。このため、月星GLカラー®SELiOS Prime®(セリオスプライム®)つや消しを屋根にご使用いただく場合には、この点を十分ご配慮の上ご使用願います。

### 9.防腐・防蟻処理木材との長期接触による腐食の防止について

●防腐・防蟻剤(主に銅系の薬剤)を使用した木材や合板は、めっき鋼板や塗装鋼板の耐食性に影響をおよぼしますので、防腐・防蟻処理を含む木材との接触は避けて下さい。直接木材や合板に接触する部分(軒下、けらば、棟包み、水切り、降り棟、谷部、目地等)には絶縁用下葺(ルーフィング材またはプチルテープ等)をご使用下さい。

### 10.メタリック色の角形スパンドレル(Kスパン)への使用について

●メタリック色は、光線の正反射性が強い傾向にあります。そのため、僅かな材料の歪みや角度の違いによって見かけ上に明暗が生じ、色ムラに見えます。従って角形スパンドレル(Kスパン)でメタリック色を選択される際には、ご注意願います。

### 11.運搬および保管時の注意

●製品の保管は梱包状態で屋内保管とし、保管期間はできるだけ短くして下さい。やむを得ず野積みをする場合には、製品下部に適当な間隔で枕木等を置いて地面と直接接触しないように防水カバー等で覆い、野積みが長期間(1週間以上)にならないようにして下さい。もしコイルや積み重ねた平板が水濡れした場合は、できるだけ速やかに成形するなどして乾燥させて下さい。成形品を積み重ねたまま水濡れさせることも禁物です。

### 1.SELiOS Prime®(セリオスプライム®)のタイプ別の保証内容及び期間

- 1) 月星GLカラー®SELiOS Prime®(セリオスプライム®)全タイプ:建築施工後最長25年間、材料の腐食による穴あきが無いこと。
- 2) 月星GLカラー®SELiOS Prime®(セリオスプライム®)つや消し(クリーン・クール/2タイプ)  
:建築施工後最長15年間、塗膜の変退色が一定の基準以下であること。
- 3) 月星GLカラー®SELiOS Prime®(セリオスプライム®)つや消し(クリーン・クール・メタリッククール・メタリッククリーン/4タイプ)  
:建築施工後最長15年間、塗膜の膨れ・剥がれの発生が一定の基準以下であること。(切断端面、加工部から発生した異常は対象外)
- 4) 月星GLカラー®SELiOS Prime®(セリオスプライム®)エナメル(クリーン・クール・メタリッククール・メタリッククリーン/4タイプ)  
:建築施工後最長10年間、塗膜の膨れ・剥がれの発生が一定の基準以下であること。(切断端面、加工部から発生した異常は対象外)

### 2.保証条件

- 1) 適切な環境で使用されていること。(使用環境で保証年数は変わります。)
  - 2) 設計・施工・加工が適切に実施されていること。
  - 3) お客様からの申請に基づき個別保証書を発行すること。
- ※1 保証には別途条件があります。保証の詳細については当社営業窓口または特約店にお問い合わせ下さい。  
※2 個別保証書は大切に保管してください。苦情のお申し立ての際は個別保証書をご提示下さい。

### 3.免責事項の例

- 1) 切断面、端面、ボルト穴、くぎ穴、溶接部、現場加工部から派生する欠陥等。
  - 2) 軒下等雨がかりしないため、雨水による洗浄効果が期待できない部分の欠陥等。
- ※保証をお申し込みされる場合、他の免責事項については当社営業窓口または特約店にご確認下さい。

●SELiOS Prime®(セリオスプライム®)については、従来材と比較した機能の向上を製品特長としてうたったものであり、機能(遮熱、防汚、耐疵)を保証するものではありません。

## 保証内容

## 保証対象外 について

## 不適切な 使用例

### 1.環境例

- 塩害、亜硫酸ガス、アルカリなどの影響がある場合。
- 鉄粉など付着した場合。
- 湖沼、河川などの周辺で常に水しぶきがかかる場合。
- 天災地変、災害など、その他不可抗力による損傷が発生した場合。

### 2.加工、施工例

- 施工後に外力、加工屑などの飛来による損傷があった場合。
- 加工時、施工時に損傷が発生した場合。
- 防腐剤、防蟻剤を含む木材との長期接触があった場合。
- 葺工法毎に許容される屋根勾配を無視した場合。

詳しい注意事項・保証内容・免責事項についてはカタログを参照願います

販売

株式会社 大塩 

〒581-0035 大阪府八尾市西弓削1丁目52番地  
TEL.072-920-5200 FAX.072-948-1223

カラー鋼板製造

 NIPPON STEEL | 日鉄鋼板株式会社

【大阪支店】〒541-0041 大阪市中央区北浜4丁目5番33号 住友ビル7階  
TEL.06-6228-8338 FAX.06-6228-8382